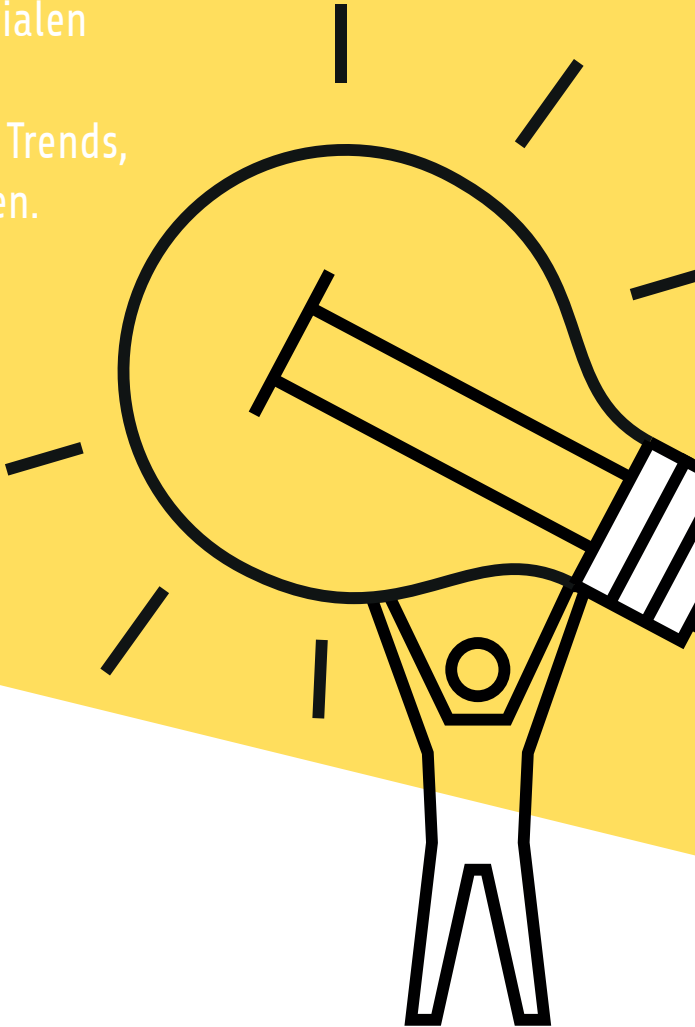


FACHTAGUNG

10. SEPTEMBER 2019
9 BIS 16 UHR
Naturama Aargau
Feerstrasse 17
5001 Aarau

Jetzt aber hü!

Die Zukunft der sozialen
und beruflichen
Integrationsarbeit: Trends,
Modelle und Grenzen.



naturama
Museum+Natur

COMMONGROUND
Communications

B
Berner Fachhochschule
Haute école spécialisée bernoise
Bern University of Applied Sciences

socialdesign
Kompetenz für Ihr Unternehmen.

BO
M
ORP
HO
Bildung
Beratung
Soziale Innovation

impiega
Beratung, Vermittlung, Arbeit.

wörking
Schaffe, aber anderscht.
Zeltarbeit & Community, Basel

Gewa
schafft Perspektiven

DOCK//GRUPPE



GRUNDLAGENWERK AG (Non-Profit), Dorfstrasse 21, 4612 Wangen bei Olten
post@grundlagenwerk.ch, +41 62 293 08 08, www.grundlagenwerk.ch

Wir sind ein junges Unternehmen und selber in der Integrationsbranche tätig.
Wir punkten mit Mut, Transparenz und der Überzeugung, dass Ideen am besten reifen
wenn sie geteilt werden.

Nach dem «Social Businessplan»

Unterstützt durch

Mitglied bei

Mitglied bei



Muss das Rad weiter angetrieben oder neu erfunden werden?

In der sozialen und beruflichen Integrationsbranche herrscht derzeit Aufbruchstimmung. Zwischen Wirtschaft und Sozialbranche werden Brücken gebaut, Kooperationen abgeschlossen und ganze Gebietsgrenzen neu gezogen. Anforderungen an Wirksamkeit und Nachhaltigkeit steigen, während die finanziellen Ressourcen stetig zurückgehen.

Mit Maximen wie «Bildungsoffensive», «Digitalisierung», «ambulant vor stationär» oder «first place – then train» sind Leistungsanbieter gefordert, das Bewährte infrage zu stellen und Neues zu wagen.

Die Fachtagung «Jetzt aber hü!» will einen erfrischenden Beitrag zu diesem Thema leisten, indem sie einen bunten Mix aus innovativen Ansätzen zeigt, Trends und Entwicklungen der Branche beleuchtet und zum institutionsübergreifenden Dialog anregt.

«Ich habe jede Menge Impulse erhalten, inspirierende Persönlichkeiten kennengelernt, wertvolle Kontakte geknüpft und den besten Stehlunch in Aarau bekommen.»

Hoffentlich jeder Besucher nach der Tagung.

POWER PITCHES

Kurzimpulse und Einblicke quer durch die Landschaft:

Wörking – schaffe, aber anderscht.

Das neue Angebot von Overall antwortet mit Zeitarbeit, Co-wörking & Community auf die Flexibilisierung des Arbeitsmarkts. Nachfrage und Talente finden zusammen. Selbstwirksamkeit, Kreativität und Zusammenhalt werden gestärkt. **woerking.ch**

DOCK-Gruppe

Seit über 15 Jahren bietet die Sozialfirma Arbeitsplätze an für Menschen, die lange ohne Arbeit waren. Zurzeit betreibt sie 10 Standorte und hat rund 1400 Personen unter Arbeitsvertrag. **dock-gruppe.ch**

impiega

Im Auftrag von kommunalen Sozialdiensten und staatlichen Einrichtungen vermittelt impiega arbeitssuchende Personen direkt in den regulären Arbeitsmarkt. **impiega.ch**

Grundlagenwerk

Ideenfabrik und Konzeptschmiede für soziale Innovation. Es entwickelt, testet und multipliziert Betriebskonzepte zur gelingenden sozialen und beruflichen Integration. **grundlagenwerk.ch**

Büro Morpho

Auf gute Ideen kommen: Das Potential von «Design Thinking» im Kontext Sozialer Innovation. Eine Einführung durch Tanja Rüdüsüli. **bueromorpho.ch**

MAIN EVENTS

Brandherde, Sorgenkinder und Selbstläufer.

Vorstellung der Ergebnisse einer, durch die FHNW durchgeführten, Umfrage zu Kennzahlen und Trends in der sozialen und beruflichen Integrationsarbeit (April 2019).

- Jarno Kausch, FHNW Nordwestschweiz

Was ist wirksame Integration?

Vorstellung des WiMe-Int© – Instrument zur Wirkungsmessung von Integrationsprogrammen.

- Peter Neuenschwander, Berner Fachhochschule und Samuel Wetz, socialdesign

Vernetzt oder Zerrissen?

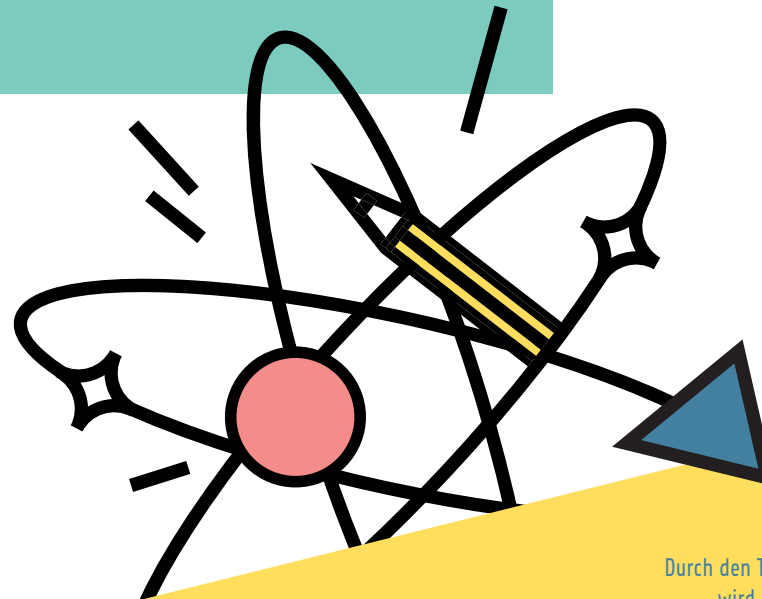
Podiumsdiskussion zu Erfolgsfaktoren für Leistungserbringer im Spannungsfeld von Politik und Wirtschaft.

- Ursula Stoll, Leiterin berufliche Integration Bildung und Innovation GEWA

- Mattea Meyer, SP-Nationalrätin Zürich

- Beni Brennwald, Initiant Grundlagenwerk AG

- Weitere Fachperson aus Politik oder Wirtschaft (wird noch bekannt gegeben)



Durch den Tag führen wird Karin Frei, ehemalige Moderatorin des SRF «Club».

ANMELDUNG

Anmeldung bis 15.08.2019 unter www.grundlagenwerk.ch/auchdabei

Tagungskosten CHF 170.–

(Vergünstigung für Impulsgeber CHF 20.–)

Inklusive Stehlunch. Die Anzahl der Teilnehmenden ist beschränkt. Anmeldungen werden nach Eingangsdatum berücksichtigt.