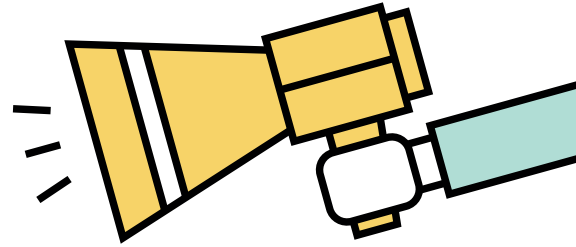


We're putting together a team.



Grundlagenwerk AG betritt Neuland und etabliert das Social Franchising in der Schweiz – als Erfolgsmodell für die Zukunft der Integrations- und Sozialbranche. Bis Ende 2020 läuft die teilsubventionierte Aufbauphase, danach wird es selbsttragend weitergeführt.

Als Verstärkung in Akquise und Projektmanagement suchen wir eine:

**Kontaktfreudige und begeisternde Fachperson,
die nebst den Chancen und Herausforderungen der Sozialbranche
vorallem auch die Perspektive unserer Kunden sieht.**

Es liegt in der Natur eines Start-Up, dass die Anforderungen sich laufend ändern. Wir fokussieren daher nebst relevanten Fachkenntnissen auch auf passende Persönlichkeitseigenschaften und begrüssen die Bereitschaft zur Teilzeitarbeit (ab 40%). Erwartete Eigenschaften sind:

- Erfahrung in Akquise und / oder Aussendienstarbeit
- Grundsätzliche Fachkenntnis und mehrjährige Erfahrung aus der Sozialbranche
- Identifikation mit dem Manifest auf grundlagenwerk.ch
- Persönliche Reife: Fähigkeit, sich differenziert mit einem Thema und unterschiedlichen Haltungen auseinander zu setzen. Kritikfähigkeit und Durchhaltewillen in zwischenzeitlich herausfordernden Zeiten.
- Selbständiges Arbeiten: Wir arbeiten mit prozessorientierter Hierarchie und Leistungszielen. Jede/r trägt Verantwortung, ist identifiziert mit dem Gesamtvorhaben und versteht es, als Team zu arbeiten.
- Vernetztes Denken und die Fähigkeit, das Gesamtbild im Blick zu behalten, um daraus persönliche Prioritäten abzuleiten.
- Anwenderkenntnisse in Computernutzung, digitalen Medien und ein Grundverständnis für die freie Marktwirtschaft.
- Führerausweis Kat. A

Wir bieten dir ein authentisches, zwischenzeitlich chaotisches, manchmal euphorisches, immer zielgerichtetes, hochmotiviertes, fachlich fundiertes gut vernetztes Arbeitsumfeld. Die Chance, Teil einer sozialen Innovation zu sein und die Freiheit seinen Arbeitsplatz massgeblich mitgestalten zu dürfen, haben allerdings seinen Preis. Es können bis Ende 2020 auf allen Stufen keine Löhne über 5'000 Brutto auf 100% Pensum bezahlt werden.

Es werden nur Dossiers beantwortet und berücksichtigt, die Folgendes enthalten:

- Motivationsschreiben und Selbsteinschätzung, was du zum Gelingen des Projektes beitragen kannst.
- Lebenslauf mit Foto
- Arbeits- und / oder Abschlusszeugnisse, weitere Bescheinigungen relevanter Qualifikationen

Bewerbungen per Mail (PDF) und Fragen nimmt Beni Brennwald entgegen:
post@grundlagenwerk.ch | 062 293 08 08

